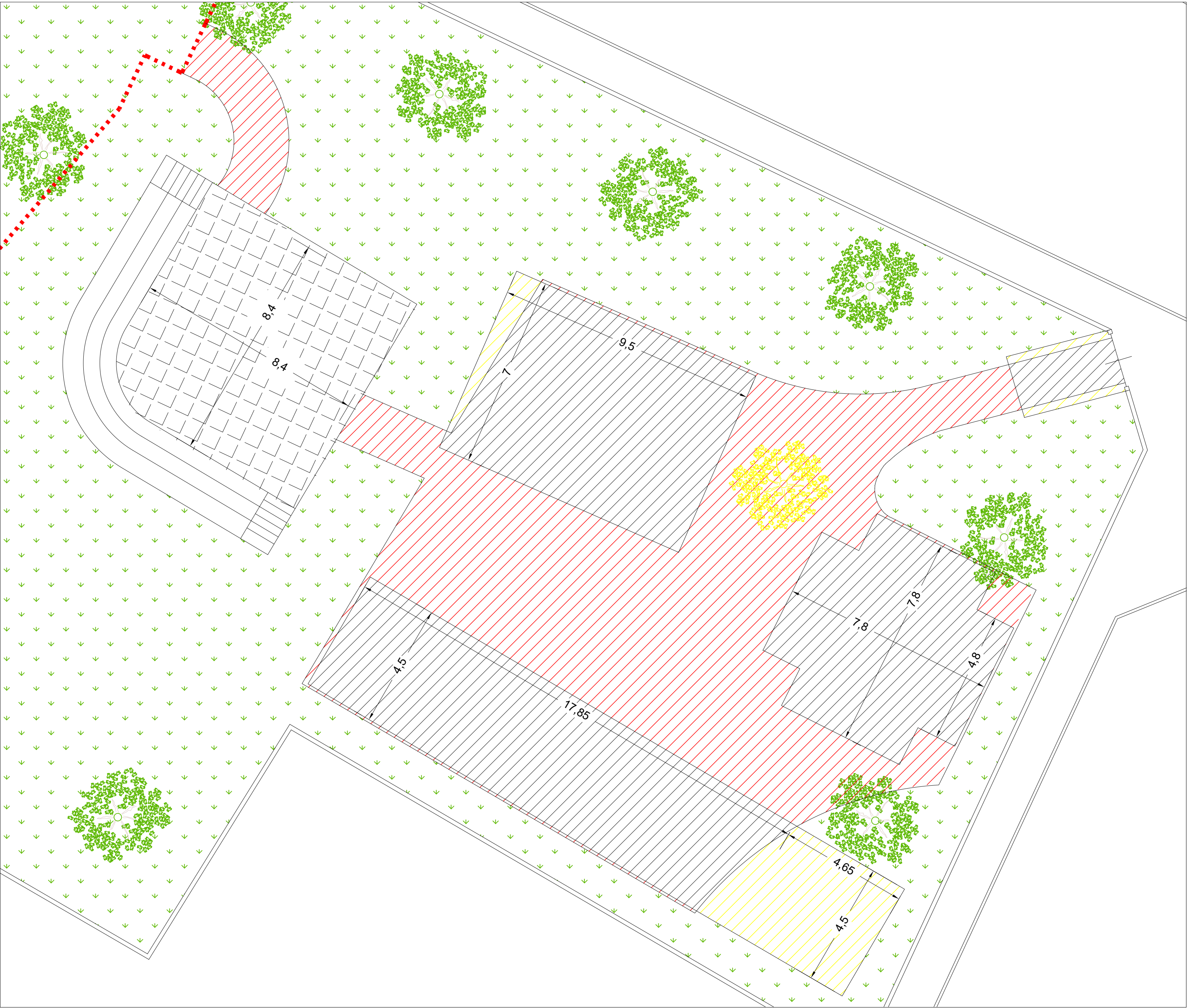
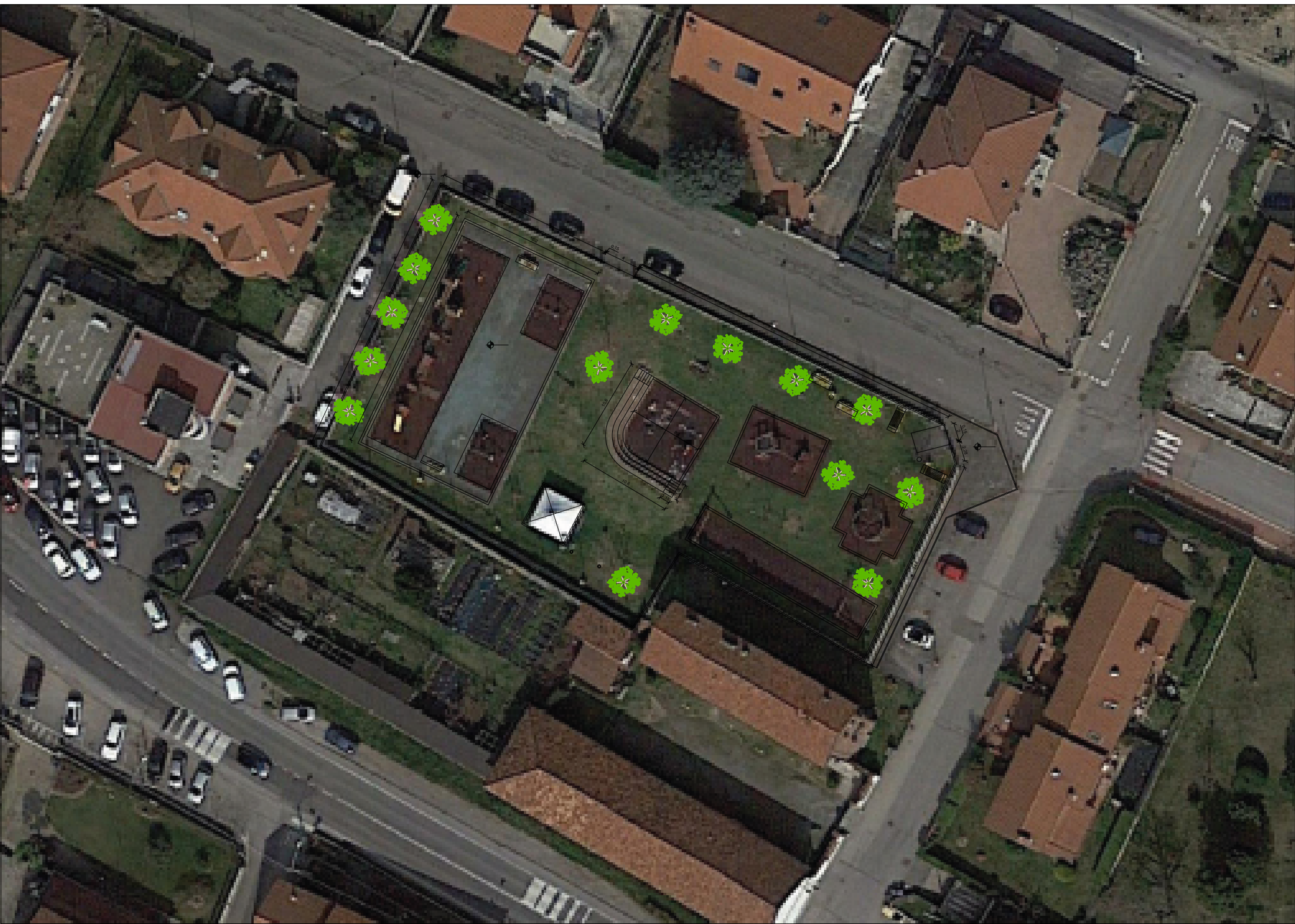


Pianta - Demolizioni / Costruzioni
scala 1:100



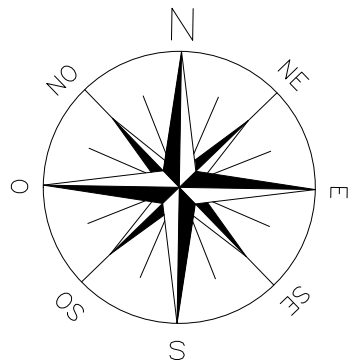
Rilievo con sovrapposizione di
Vista Aerea
scala 1:500



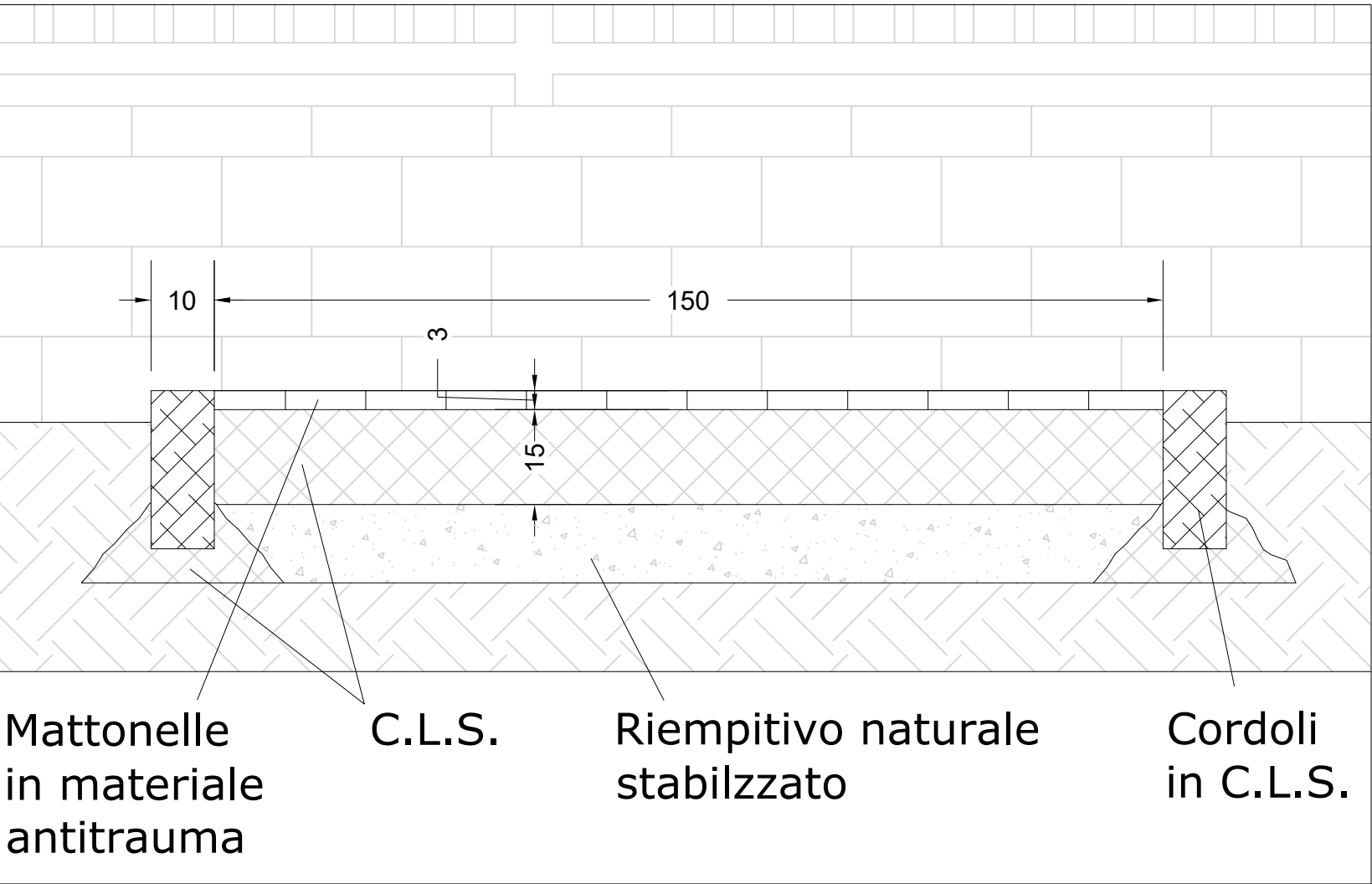
LEGENDA

	Area sottofondo pavimentazione mantenuto
	Area pavimentazione demolita
	Area pavimentazione nuova realizzazione
	Area pavimentazione antitrauma mantenuta
	Alberi mantenuti
	Alberi rimossi

NOTA:
Non e' consentito rilevare
dimensioni in scala dal
disegno, che non siano
espressamente quotate.



Particolare pavimentazione
antitrauma in demolizione
scala 1:10



CALCOLO SUPERFICI

Area pavimentata esistente	751,06 mq
Area totale del parco	2068 mq
LOTTO 1	
Area pavimentata mantenuta (bianco)	265 mq
Area pavimentata demolita (giallo)	29,87 mq
Area pavimentata nuova (rosso)	184,66 mq
Area pavimentata totale	379,80 mq
Area totale lotto 1	1256,66 mq
Cordoli nuovi	109,55 m
LOTTO 2	
Area pavimentata lotto 2	453,60 mq
Area totale lotto 2	811,76 mq



professionisti associati - arch. Graziella Giatti - ing. Dario Luetto
via Caselle n° 60 - 10040 Leini - Torino - Tel. 011-9974957
E-Mail: arching@studioarchingegno.it

REGIONE PIEMONTE

Comune di San Maurizio C.se (TO)

Area verde attrezzata

Via Lodovico Bo angolo Via della Quercia

OGGETTO: *PROGETTO DI RIQUALIFICAZIONE
DI AREA VERDE ATTREZZATA*

TAVOLA: *A-05*

PROGETTO ESECUTIVO
D. lgs n°50/2016 art. 23

Scala: *varia*
Data: *febb. 2018*

Planimetria e stratigrafie demolizioni

Aggiornamenti:
n.1 *marzo 2018*
n.2 *maggio 2018*
n.3 *luglio 2018*

Il Progettista:

Il Responsabile del
procedimento :



La Proprietà:
Comune di San Maurizio Canavese (TO)
Piazza Martiri della Libertà, 1
San Maurizio Canavese (TO)